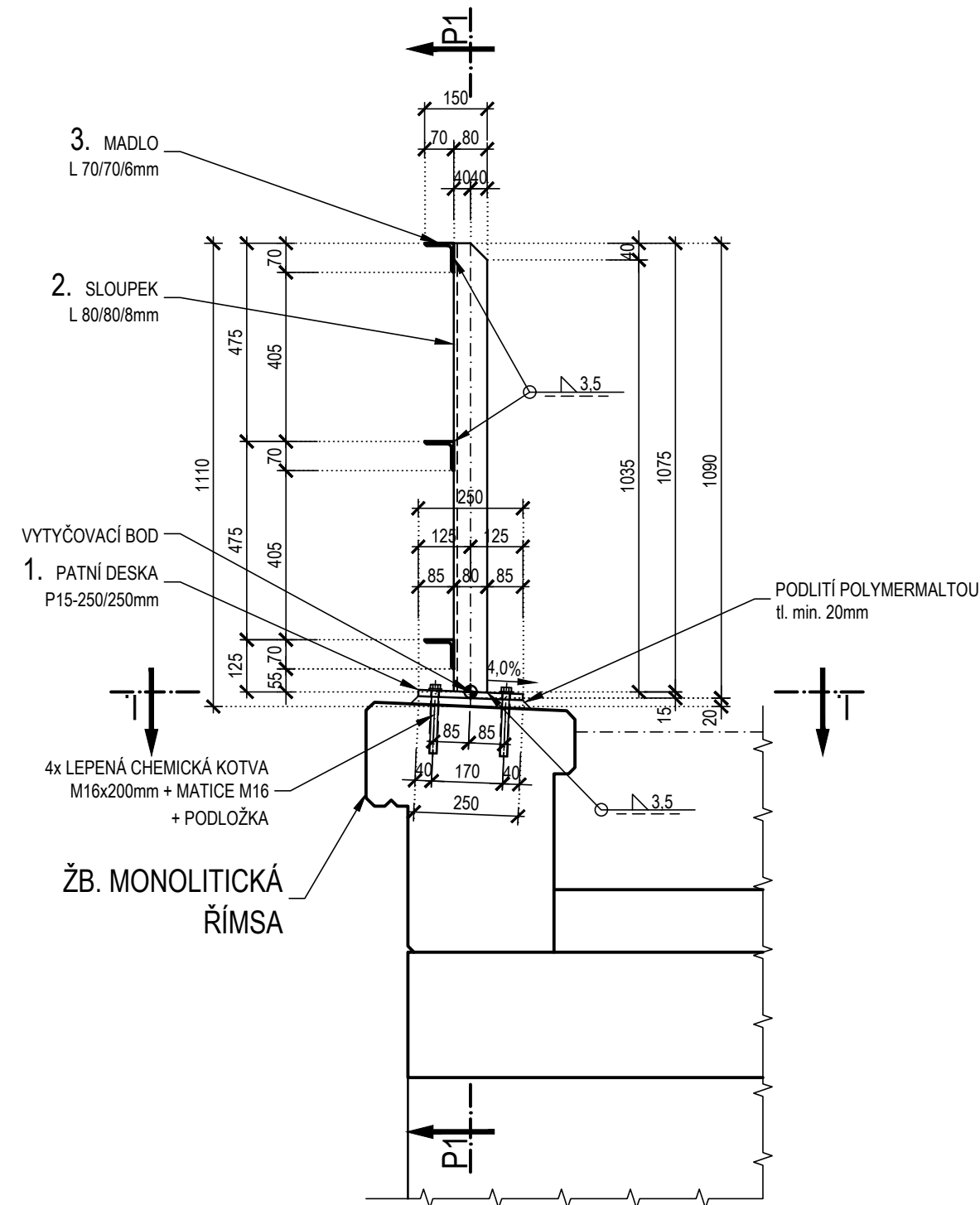
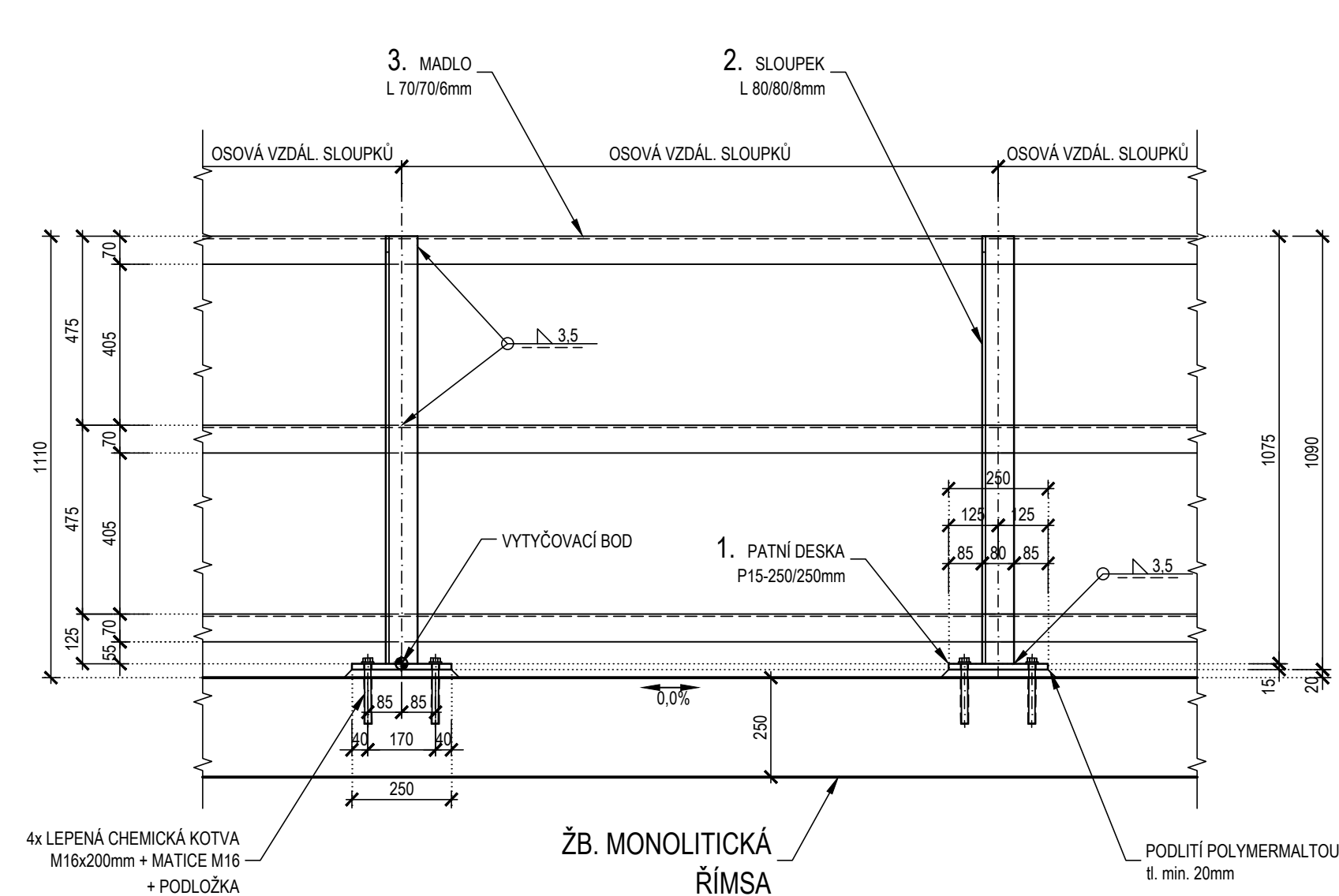


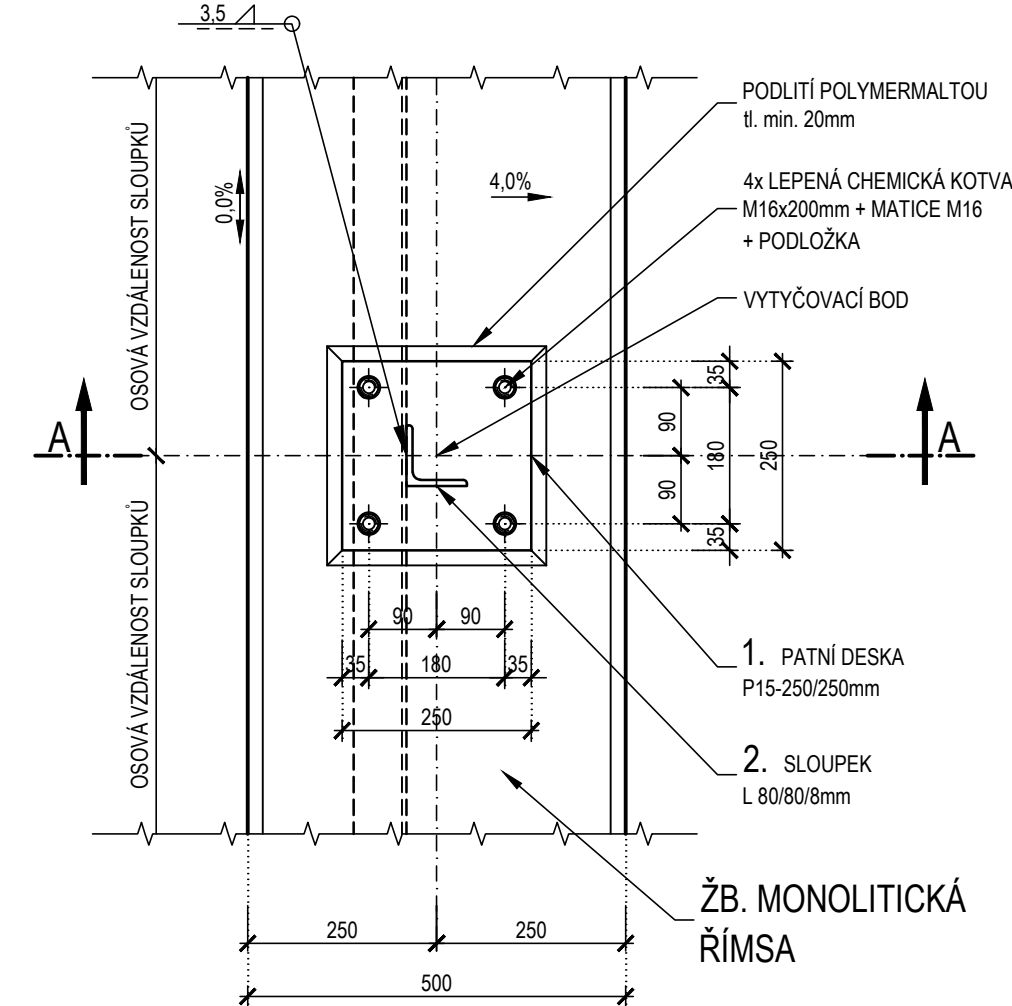
M 1:15



M 1 · 15 (SMĚREM VEN Z MOSTU)



M 1:10



SO 01-20-03 ZELEZNICNI MOST EVID. KM 12,888

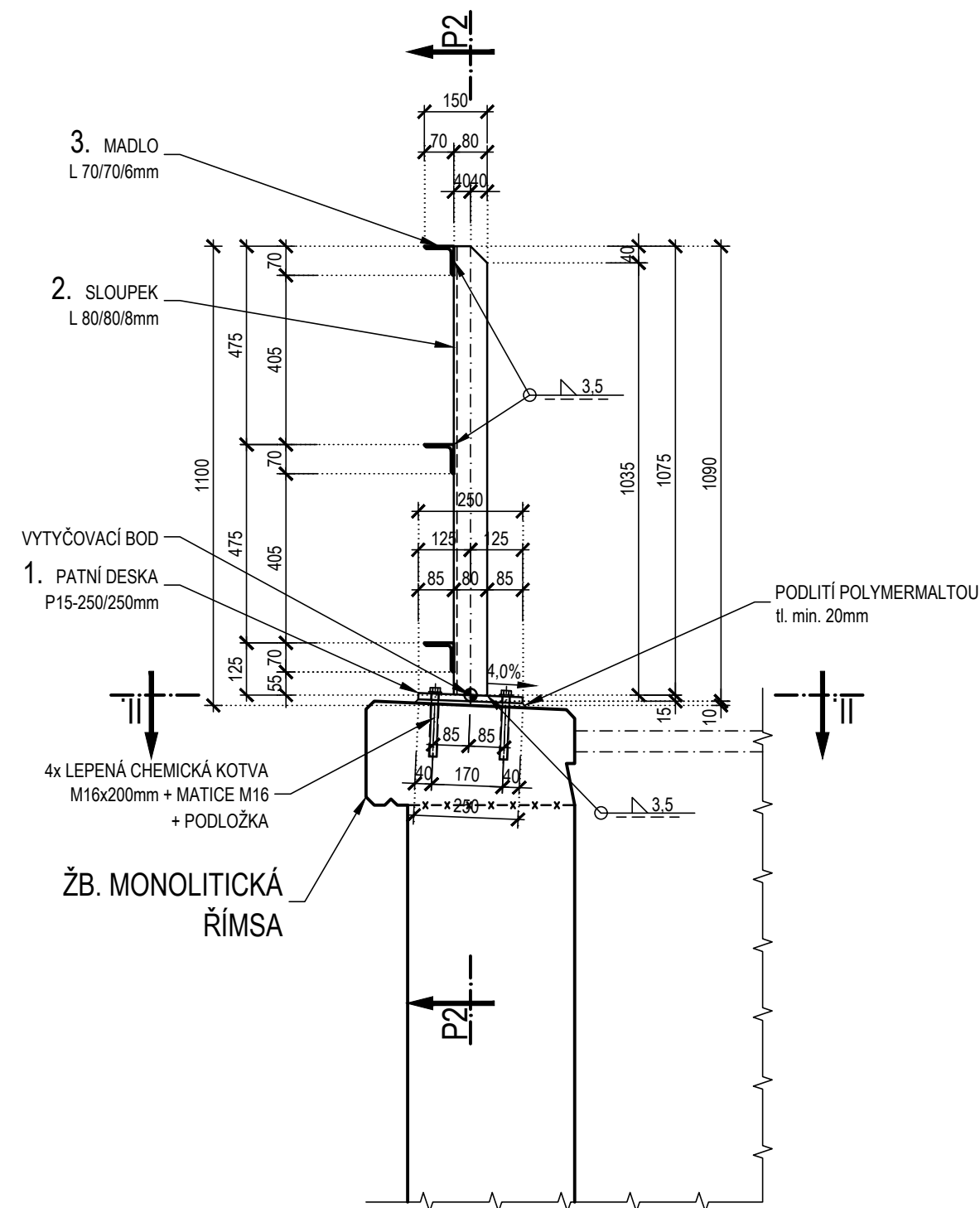
- SKLADBA POVRCHOVÉ ÚPRAVY BYLA STANOVENA DLE PŘEDPISU SŽDC S5/4
- PRO DANOU KONSTRUKCI JE POŽADOVÁNO:
 - ŽIVOTNOST PKO VYSOKÁ
 - STUPEŇ KORÓZNÍ AGRESIVITY C4 (VYSOKÁ)
 - STUPEŇ PŘÍPRAVY POVRCHU SA 2.1/2
 - DOPORUČENÝ POVLAK PKO ZINKOVANÍ PONOREM + ONS
- SKLADBA OCHRANNÉHO SYSTÉMU PKO KONSTRUKCE ONS 23.1E:
 - ODVOZENO Z NÁTĚROVÉHO SYSTÉMU (DLE ISO 12944-5) C5.08
 - PODKLAD: ŽÁROVÉ ZINKOVÁNÍ PONOREM
 - ZÁKLADNÍ NÁTĚR: *POLIJOV EP (EPKOIDOVÉ NÁTĚROVÉ HMOTY)*
PROTİKORÓZNÍ PIGMENTACE ZN
POČET VRSTEV 1
min. TLOUŠŤKA 80 µm
 - PODKLADNÍ A VRCHNÍ NÁTĚR: *POLIJOV EP, PUR (EPKOIDOVÉ NÁTĚROVÉ HMOTY)*
POLYURETANOVÉ NÁTĚROVÉ HMOTY)
POČET VRSTEV 1-2
NOMINÁLNÍ TLOUŠŤKA 240 µm
 - NÁTĚROVÝ SYSTÉM: *POČET VRSTEV 3-4*
CELKOVÁ TLOUŠŤKA 320 µm
VRCHNÍ BARVA DB 703
- *) PŘED VLASTNÍ REALIZACÍ KONSTRUKCE ZABRÁDÍ BUDE ODSOULHASENA SKLADBA POVRCHOVÉ ÚPRAVY VČ. ODSTÚNU VRCHNÍ BARVY.

- ZÁBRADLÍ DÍLCE:
DLE ČSN 73 2601 A TKP - HLAVNÍ ČÁSTI ZÁBRADLÍ - VÝROBNÍ SKUPINA C
MATERIÁL - OCEĽ S235JR
DOKUMENT KONTROLY JAKOSTI MAT. - TYP 2.2
TRÍDA PŘEVODNÉ - EXC2

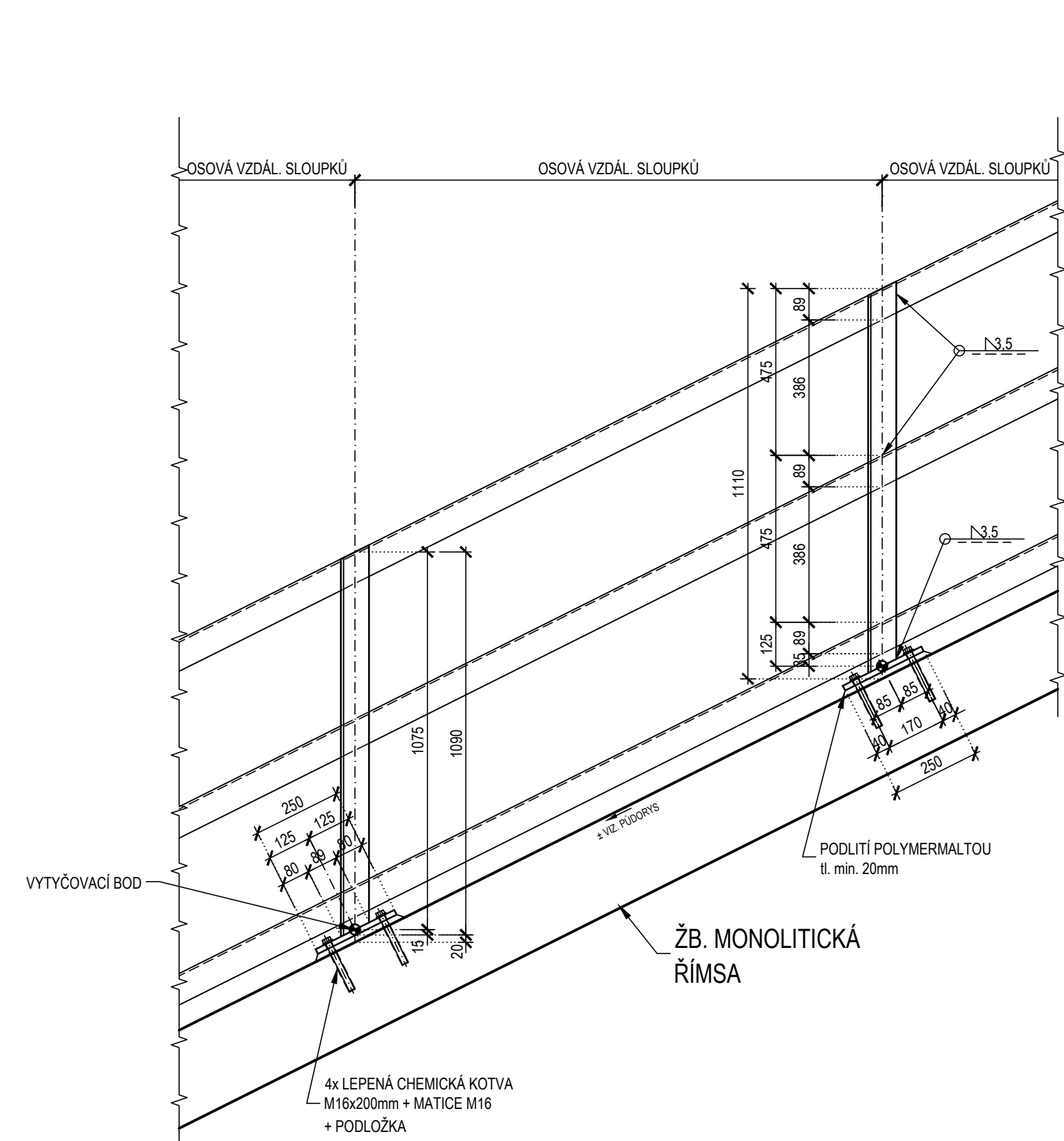
- KOTVY KONSTRUKCE ZÁBRADLÍ:
OCEĽOVÁ KOTVA M16 min. HĽOUBKY 150mm
TYP KOTVENÉHO SYSTÉMU: **BUDE ODSOULAHSEN PŘED PROVÁZENÍM**
ALT. JE MOŽNÉ NAHRADIT KOTVENÍ SYSTÉM PÁTICH SLOUPKŮ JINOU KOTVOU ČI TYČÍ

- SVARY KONSTRUKCE SE UVAŽUJÍ KONSTRUKČNÍ KOUTOVÉ S UVEDENOU VÝŠKOU SVARU min. 4mm, POKUD V DOKUMENTACI NENÍ UVEDENO JINAK
- VŠECHNY SVARY JSOU PO OBVODĚ UZAVŘENY

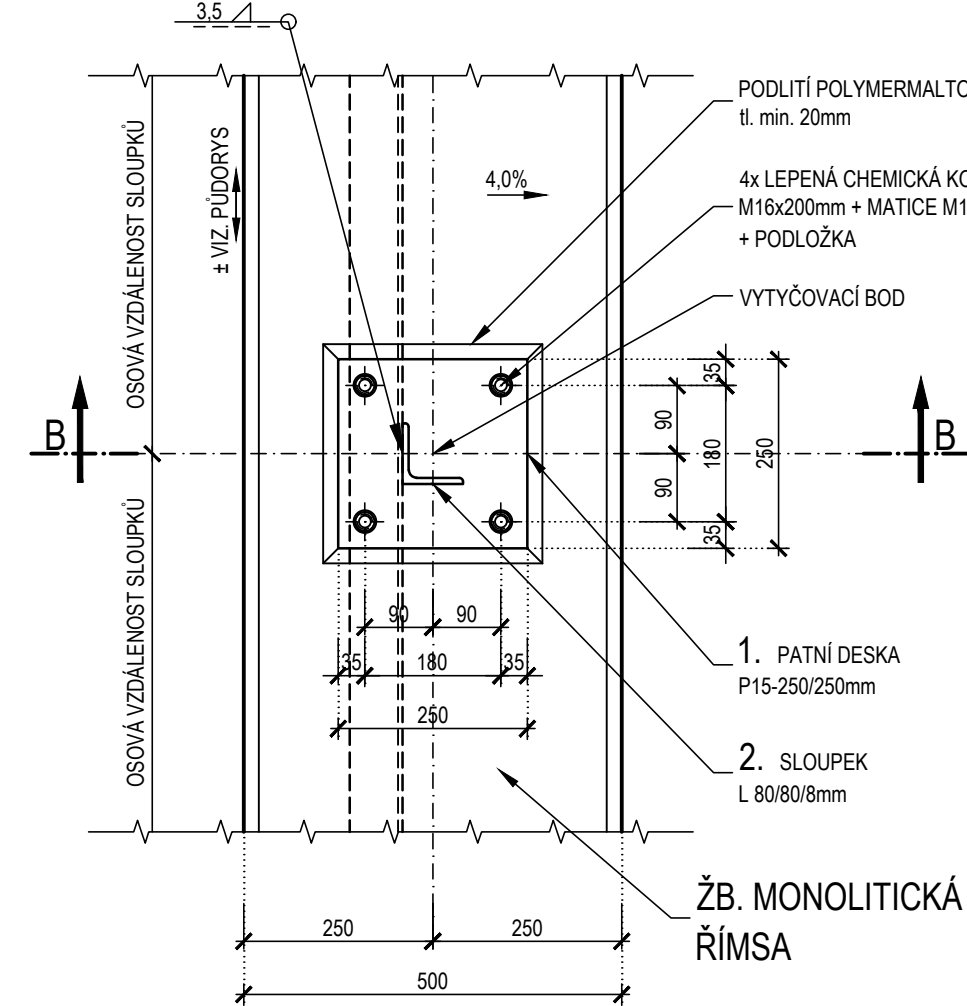
M 1:15



M 1 · 15 (SMĚREM VEN Z KŘÍDLA)



M 1 : 10



Razítko oprávněné osoby:

Stavebník/Investor:	Správa železnic, státní organizace Dlážděná 1003/7, Praha 1 - Nové Město, 110 00 IČO: 709 94 234	 SPRAVA ŽELEZNIC	
Zástupce investora:	OR HK, U Fotochemy 259, Hradec Králové 501 01		
Generální projektant:	PRODIN a.s. K Vápence 2745, 530 02 Pardubice T: +420 466 055 130 IČO: 252 92 161 E: info@prodin.cz	 PRODIN SKUPINA VENTIO	
Zhotovitel profese:	ProPMK s.r.o. Pasečká 396, 539 44 Proseč T: +420 723 468 588 IČO: 141 44 069 E: rousar@propmk.cz	 ProPMK Projektování pozemních a mostních konstrukcí	
Hlavní projektant (HIP):	Martin Lipenský, DIS.	Souřadný systém: S-JTSK, B.p.v.	
Název stavby/akce:	"Prostá rekonstrukce trati v úseku Chrastava - Hrádek nad Nisou"		Zakázka: 31/23/1037.208
Místo stavby	Liberecký kraj TUDU 0941 06 Chrastava - Hrádek nad Nisou		Datum: 09/2024
Název části:	Mosty, propustky, zdi		Stupeň dokumentace: DSP+PDPS
Název objektu:	Železniční most v evid. km 12,888		Označení části: D.2.1.4.3
Odpovědný projektant:	Ing. Martin Roušar	Formát:	8xA4
Zpracovatel příloh:	Ing. Martin Roušar	Měřítko:	1:10, 15
Název přílohy:	ZÁBRADLÍ - DÍL 2	Číslo přílohy:	17
		Č.paré:	